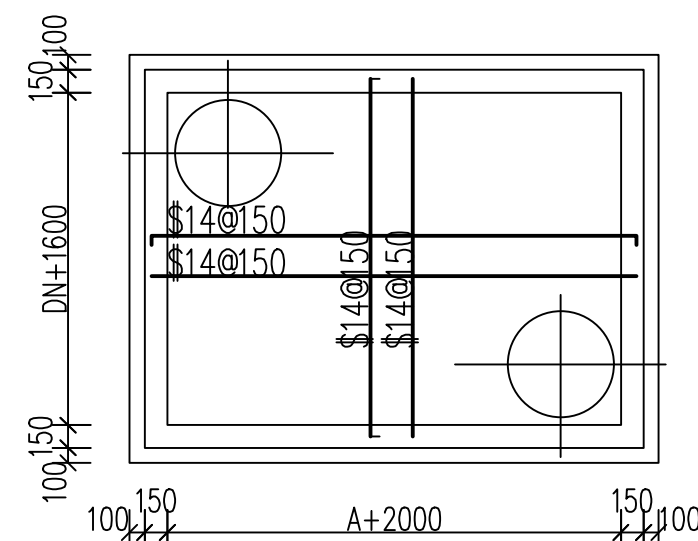
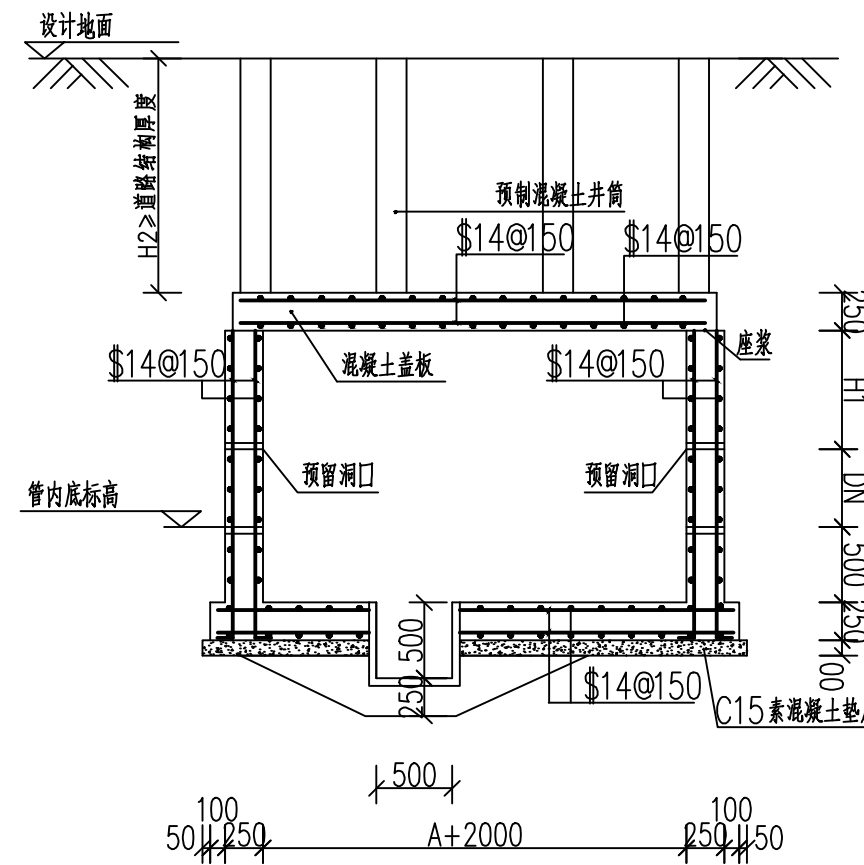


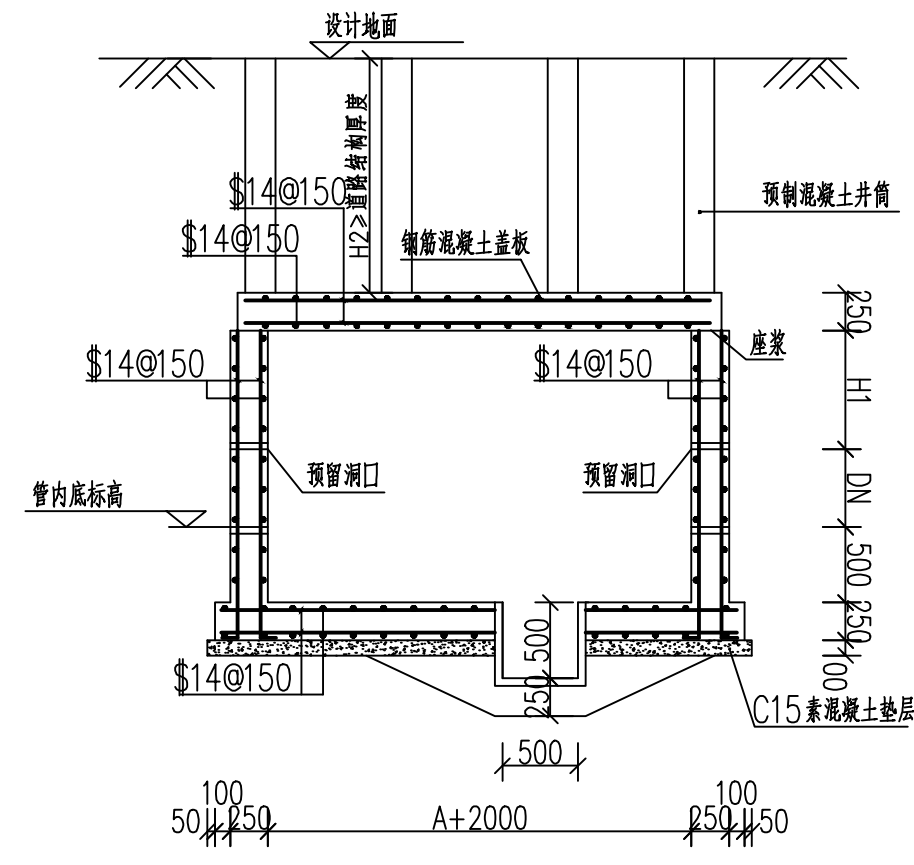
平面图 1:25



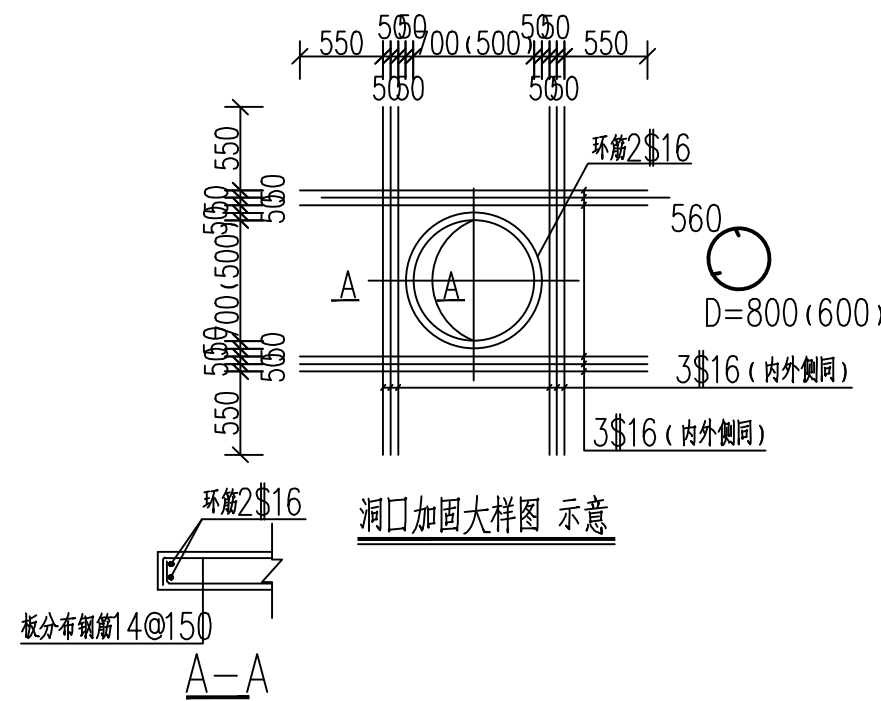
混凝土盖板配筋图



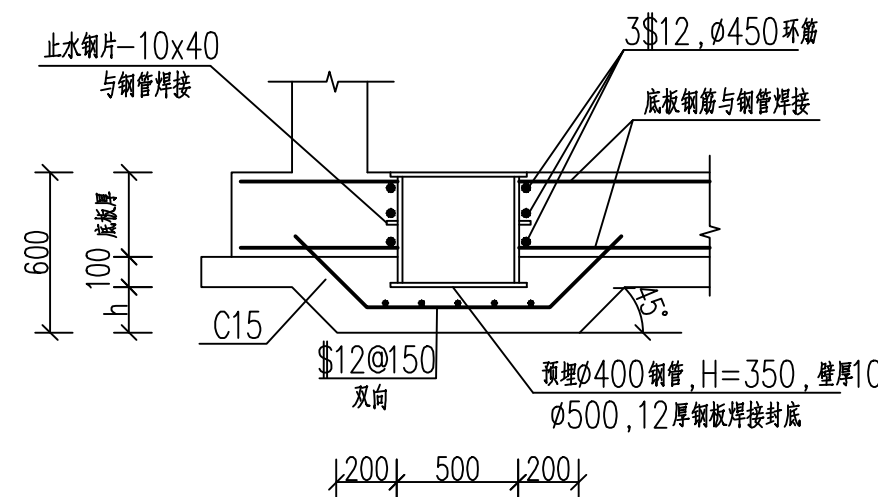
1-1:25



2-2:25



洞口加固大样图 示意



集水坑加固 1:25

超声波流量计井尺寸参数表

管径DN (mm)	设备安装尺寸A (mm)	井内净高H (mm)
DN50	500	1450
DN65	550	1435
DN80	550	1420
DN100	550	1400
DN150	550	1350
DN200	650	1300
DN250	750	1250
DN300	800	1200

说明:

- 图中高程采用1985年国家高程基准。
- 图中尺寸标高以米计,其余均以毫米计。
- 井筒及踏步做法详见国标06MS201-6,16页。
- 井筒钢筋保护层厚度:底板50mm;井壁50mm;顶板为30mm。
- 现状合流管管内底标高以现场实测值为准。
- 材料:井体混凝土为C30,抗渗等级P6,盖板为C30,垫层为C15素混凝土垫层。
- 井体的砌筑及管道与井体的密封方法详见06MS201-6,57页。钢筋 $d \leq 12$ 时为HRB400(Φ)。钢筋 $d > 12$ 时为HRB400(Φ)。
- 本图为结构图,请与相应专业图配合施工。

工程设计出图专用章(05)

北京市市政工程设计研究总院有限公司

业务范围:工程设计综合资质甲级

资质证书编号:A111005439

有效期至:2028年12月22日

北京市市政工程设计研究总院有限公司	东莞市供水设施更新改造项目-东莞市供水管网更新改造二期工程(横沥、桥头、樟木头、谢岗、大朗标段)勘察设计		项目(副)负责人	张亚峰	校核人	戴维	阶段	施工图设计		
	桥头镇 结构工程 李屋、石水口、田头角村		专业负责人	唐云	审核人	唐云	图号	2023N108-SS020202-JG20		
	超声波流量计结构图		设计人	鲍杰	审定人	杨浩文	日期	2024.06	比例	1:100